

## CORNER PRO

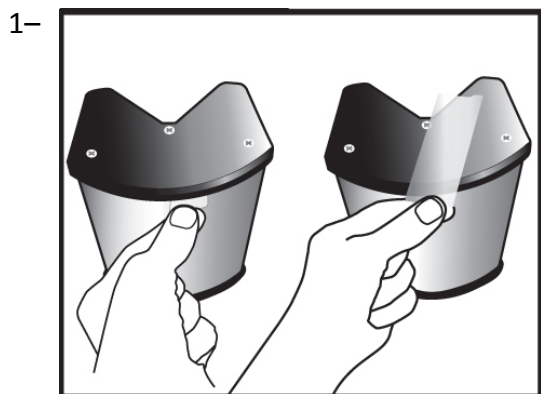
Réf : 736800

### CARACTERISTIQUES TECHNIQUES

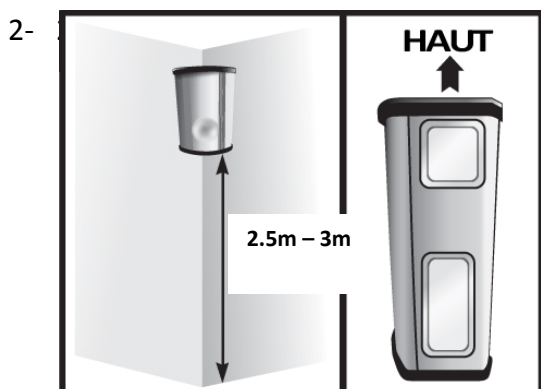


Réf : 736800	
Type	Détection de présence
Fonctionnement	Technologie de détection par infrarouge
Alimentation	6 piles Alcalines standard (incluses)
Matière, Protection	ABS, IP 54
Poids	1,650 kg
Dimensions (L x l x h, mm)	150 x 225 x 100 mm

### INSTALLATION & UTILISATION



Pour activer la borne CORNER PRO, ôtez la languette plastique qui dépasse. Cela active les 6 piles Alcaline présentes dans la borne. Les LED vont commencer à clignoter en installant la borne à l'endroit voulu.



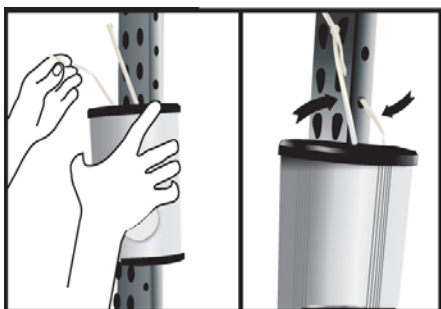
La hauteur idéale de placement de la borne CORNER PRO se situe entre 2.5m et 3m. Placer la borne avec les capteurs (fenêtres carrées) au-dessus des lumières à LED (fenêtres rectangulaires).

3 -



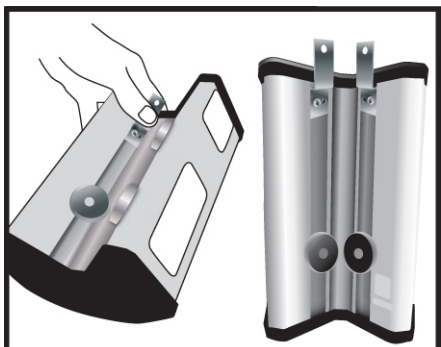
Utiliser les 4 aimants intégrés à l'arrière de la borne pour placer de façon « instantanée » la borne CORNER PRO dans un angle ou à un rack.

4 -



Pour une fixation sécurisée, utiliser les attaches en nylon fournies (action optionnelle mais recommandée).

5 -



#### **FIXATION SUR MONTANTS NON METALLIQUES :**

Les clips métal en Z sont disponibles pour un montage sur une surface non métallique. Pour attacher les clips en Z, retirer les aimants comme indiqué et fixer les clips en Z.

6 -



La borne a besoin d'un temps d'initialisation d'une minute environ pour s'adapter à son environnement. A la fin de ce temps d'adaptation, les LED vont s'activer de façon continue pendant 4 secondes. Ce signal indique que la borne CORNER Pro est prête à fonctionner.

NB : ce processus sera renouvelé à chaque changement de piles.

## PRINCIPE DE FONCTIONNEMENT

Quand un déplacement est détecté **des 2 côtés de la borne**, les lumières à LED clignotent, et continuent de clignoter aussi longtemps que le déplacement est perçu ; 1.6 secondes après la fin du déplacement, le clignotement s'arrête.

Montage :

Il est important de noter que rien ne doit obstruer les 2 zones de détection de la borne CORNER PRO. Principe d'installation : « si je peux voir la borne, elle peut me voir. Et inversement : si je ne peux pas voir la borne, elle ne peut sans doute pas me voir non plus. »

## ALIMENTATION

1. Selon la fréquence de détection et d'activité des LED, les 6 piles incluses peuvent durer de 1 à 2 ans.
2. Quand les piles passent sous un niveau de chargement, les LED clignotent plus faiblement et de façon alternative (en haut, en bas, en haut, en bas...), tel un feu de passage à niveau. A ce stade, il est conseillé de remplacer les 6 piles.
3. Même avec un niveau de chargement bas, et un clignotement faible, la borne CORNER PRO continue de fonctionner. Elle s'arrête quand les piles sont totalement déchargées. Le temps d'autonomie des piles dépend de la fréquence d'utilisation de la borne CORNER PRO.
4. POUR GARANTIR UNE SECURITE OPTIMALE, CHANGEZ LES PILES DES QUE LE SIGNAL DE CHARGEMENT FAIBLE S'ACTIVE.

**Changement des piles** : la borne CORNER PRO fonctionne avec 6 piles Alcalines standard facilement remplaçables.

- a- A l'aide d'un tournevis, enlever le capot haut de la borne.
- b- Pour accéder aux piles, faites glisser la face avant de la borne. Enlever les 6 piles.
- c- Insérer les nouvelles piles dans le même sens que les précédentes.
- d- Remplacer la face avant, le capot haut et revisser.
- e- La borne est maintenant prête à l'emploi.

## LIMITES DE L'UTILISATION DE LA BORNE CORNER PRO

- 1- La borne CORNER PRO est un appareil de détection de mouvement qui s'active lors de mouvements simultanés des 2 côtés de la borne. Ces capteurs à infrarouge passif détectent un changement de quantité de lumière à infrarouge dans le champ de vision du capteur. Tout facteur qui pourrait limiter la capacité du capteur à voir ou à détecter ce changement de lumière limite le bon fonctionnement du produit.

Ces facteurs peuvent être :

- a- Des objets bloquant le champ de vision du capteur.
  - b- Si des véhicules ou des piétons n'ont aucune signature infrarouge (très improbable, mais possible), les capteurs détecteront difficilement le changement de lumière. L'efficacité du produit en sera impactée.
  - c- La température ambiante d'une usine peut affecter la sensibilité des capteurs.
  - d- Des objets se déplaçant très lentement peuvent ne pas être détectés.
- 2- La borne CORNER PRO est faite pour un usage INTERIEUR uniquement.

- 3- La borne CORNER PRO est un système de prévention des collisions, qui doit être utilisé en complément des procédures de sécurité déjà en place. Son utilisation ne remplace ni n'élimine le besoin des opérateurs de chariots et des piétons à être particulièrement vigilants lors de leurs déplacements à travers l'usine.
- 4- Une formation appropriée est nécessaire lors de l'installation de la borne CORNER PRO. Une compréhension détaillée du fonctionnement du produit, de la signification des signaux, de ses caractéristiques et de ses limites est nécessaire à une optimisation de son utilisation.

***Nous vous recommandons fortement de tester la borne CORNER PRO sur site pour déterminer l'aptitude du produit à l'emploi dans votre propre site d'activité.***