

RED LINE
BLUE LINE

réf.736505

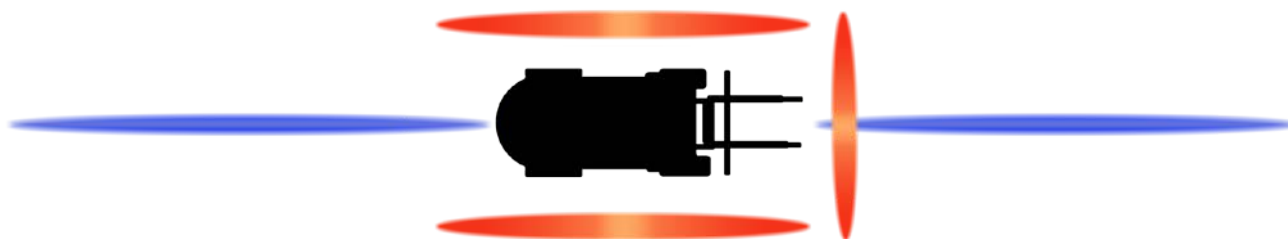
réf.736506

CARACTERISTIQUES TECHNIQUES



| RED LINE BLUE LINE | Réf. 736505 Réf. 736506 |
|-----------------------|-----------------------------------------|
| Type | Signal lumineux à LED |
| Fonctionnement | LED rouge ou bleu |
| Voltage | 12/80V |
| Puissance | 5x3W leds 78 Lumens |
| Spécificités | IP 67 |
| Montage | Sur matériel de manutention |
| Poids | 400 g |
| Dimensions | 110 mm de largeur / 70 mm de profondeur |
| Compléments | Câble de 0.5m inclus |

IDEAL POUR DELIMITER UNE ZONE DE SECURITE !

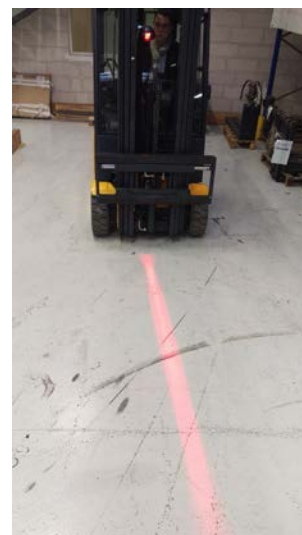


CONTACT@EC2E.COM - WWW.EC2E.COM

4 boulevard Napoléon 1^{er} • ZAC du pont des Rayons • 95290 L' ISLE-ADAM • Tél : +33 (0)1 83 02 02 02 • Fax : +33 (0)1 34 08 18 18
SAS au capital de 1 600 000 € • RCS Pontoise B 312 517 071 • N° Intracommunautaire FR 53 312 517 071 • SIRET 312 517 071 000 48 • Code APE 2790Z

AVANTAGES

- Signal lumineux pour prévention piétons.
- LED solide et stable, pour une durabilité garantie à long terme.
- Spectre plus large que les spots bleus existants !
- Possibilité de montage latéral pour délimitation de zone 'sensible' autour du chariot.
- Alliage en aluminium, contre les effets de rouille et la corrosion.
- Montage universel.
- Long faisceau au sol : plus de 15 m de signalisation avec 1 lumière devant et 1 lumière derrière !



RED LIGHT BLUE LIGHT

Réf : 736500

Réf : 736507

CARACTERISTIQUES TECHNIQUES



| BLUE LIGHT RED LIGHT | Réf. 736500 Réf. 736507 |
|-------------------------|-----------------------------------------------------------|
| Type | Signal lumineux par lentille |
| Fonctionnement | LED bleu |
| Voltage | 9-48 DC |
| Puissance | 2x3 W leds ; 128Lms |
| Spécificités | IP 67 |
| Montage | Sur matériel de manutention |
| Poids | 850 g |
| Dimensions | 144 x 129 x 75 mm (avec pied métal) |
| Compléments | Câble de 0.5m inclus Disponible en rouge (sur demande) |



AVANTAGES

- Avertisseur lumineux pour une signalisation aux piétons optimale.
- LED solide et stable, pour une durabilité garantie à long terme.
- Alliage en aluminium, contre les effets de rouille et la corrosion.
- Montage universel.
- Large faisceau au sol (jusqu'à 1 m de long)

LAMPE WL15

Réf : 736501

CARACTERISTIQUES TECHNIQUES



| LAMPE WL15 | Réf. 736501 |
|------------------------|-------------------------------------------------------------|
| Type | Lampe de travail à LED |
| Fonctionnement | LED Epistar |
| Voltage | 10 ~ 30 V |
| Puissance | LED SMD 15W (Epistar – 5x3W) – haute brillance 800Lms |
| Spécificités | IP 68 – Etanche Utilisation garantie > 30 000 heures |
| Montage | Sur matériel de manutention, de TP... |
| Dimensions (hors pied) | 108 x 108 x 37 mm |
| Compléments | Norme CE, Rohs. |

AVANTAGES

- Avertisseur lumineux puissant pour une signalisation optimale des zones à risque.
- LED solide et stable, pour une durabilité garantie à long terme.
- Structure en aluminium, contre les effets de rouille et la corrosion.
- Montage universel.

LAMPE WL27PM

Réf : 736502

CARACTERISTIQUES TECHNIQUES



| LAMPE WL27PM | Réf. 736502 |
|------------------------|-----------------------------------------------------------|
| Type | Lampe de travail à LED |
| Fonctionnement | LED Epistar |
| Voltage | 10 ~ 30 V |
| Puissance | LED SMD 27W (Epistar – 9x3W) – haute brillance 1800Lms |
| Spécificités | IP 68 – Etanche Utilisation garantie > 30 000 heures |
| Montage | Sur matériel de manutention, de TP... |
| Dimensions (hors pied) | 107 x 107 x 46 mm |
| Compléments | Norme CE, Rohs. Large faisceau. |

AVANTAGES

- Avertisseur lumineux puissant pour une signalisation optimale des zones à risque.
- LED solide et stable, pour une durabilité garantie à long terme.
- Structure en aluminium, contre les effets de rouille et la corrosion.
- Montage universel.

LAMPE WL27GM

Réf : 736503

CARACTERISTIQUES TECHNIQUES



| LAMPE WL27GM | Réf. 736503 |
|------------------------|-----------------------------------------------------------|
| Type | Lampe de travail à LED – usage intensif |
| Fonctionnement | LED Epistar |
| Voltage | 10-30 V |
| Puissance | LED SMD 27W (Epistar – 9x3W) – haute brillance 1800Lms |
| Spécificités | IP 68 – Etanche Utilisation garantie > 30 000 heures |
| Montage | Sur matériel de manutention, de TP... |
| Dimensions (hors pied) | 110 x 110 x 70 mm |
| Compléments | Norme CE, Rohs. Large faisceau. |

AVANTAGES

- Avertisseur lumineux à faisceau large pour une signalisation optimale des zones à risque.
- Support renforcé en alu avec caoutchouc anti-vibrations.
- LED solide et stable, pour une durabilité garantie à long terme.
- Structure en aluminium, contre les effets de rouille et la corrosion.
- Montage universel.

LAMPE WL27-48

Réf : 736504

CARACTERISTIQUES TECHNIQUES



| LAMPE WL27-48 | Réf. 736504 |
|------------------------|--------------------------------------------------------------|
| Type | Lampe de travail à LED – usage intensif |
| Fonctionnement | LED Epistar |
| Voltage | 12-48 V |
| Puissance | LED SMD 27W (Epistar – 9x3W) – haute brillance 1800Lms |
| Spécificités | IP 68 – Etanche Utilisation garantie > 30 000 heures |
| Montage | Sur matériel de manutention, de TP... |
| Dimensions (hors pied) | 110 x 110 x 70 mm |
| Compléments | Norme CE, Rohs. Large faisceau. |

AVANTAGES

- Avertisseur lumineux à faisceau large pour une signalisation optimale des zones à risque.
- Support renforcé en alu avec caoutchouc anti-vibrations.
- LED solide et stable, pour une durabilité garantie à long terme.
- Structure en aluminium, contre les effets de rouille et la corrosion.
- Montage universel.